



CATÁLOGO DF KLEYSSON

IMPORTADORA Y DISTRIBUIDORA

*Somos importadores y distribuidores de
tuberías y accesorios para sistemas
de agua y desagüe.*



Número
986 214 627
925 992 075



Av. Argentina 327 pasaje 2
secundario tienda BI-4
C.C La Bellota



Lun a Sáb
9am - 6pm



Email
ventas@dfkleysson.com

Nosotros

Somos importadores y distribuidores de tuberías y accesorios para sistemas de agua y desagüe. Ofrecemos productos de calidad, soluciones eficientes y atención personalizada para proyectos residenciales, comerciales e industriales, garantizando abastecimiento confiable, precios competitivos y soporte técnico para instalaciones seguras y duraderas.



MISIÓN

Brindar soluciones integrales para sistemas de agua y desagüe, ofreciendo productos de alta calidad, disponibilidad permanente y atención eficiente. Nos comprometemos a satisfacer las necesidades de nuestros clientes con responsabilidad, asesoría técnica y precios competitivos, contribuyendo al desarrollo de proyectos seguros, sostenibles y duraderos en los sectores residencial, comercial e industrial.



VISIÓN

Ser una empresa líder y reconocida a nivel nacional en la importación y distribución de tuberías y accesorios para sistemas de agua y desagüe, destacando por nuestra calidad, confiabilidad y servicio. Aspiramos a expandir nuestra presencia en el mercado, innovar continuamente en nuestro portafolio de productos y consolidar relaciones sólidas con clientes y proveedores, aportando soluciones eficientes que respalden el crecimiento del sector construcción.



MÉTODOS DE PAGO
Que mejor te convenga



ENVÍOS A DOMICILIO
Entérate como solicitarlo



ATENCIÓN AL CLIENTE
Estamos para atenderte



TIENDA
Visita nuestro local



Número
986 214 627
925 992 075



Av. Argentina 327 pasaje 2
secundario tienda B1-4
C.C La Bellota



Lun a Sáb
9am - 6pm



Email
ventas@dfkleysson.com



ABRAZADERA TELESCÓPICA TERMOPLÁSTICA

Producto: Abrazadera telescópica termoplástica
 Marca: Concyssa
 Material: PVC-U, NR, Inox. 304
 Presión Nominal: 10 bar
 Prueba presión hidrostática: 20 bar por 15min
 Presión de rosca: ISO 7/1
 Uso: Permite la salida de agua desde la tubería matriz hacia la conexión domiciliaria



ABRAZADERA DE TOMA EN CARGA

Producto: Abrazadera de toma en carga
 Marca: Concyssa
 Material: PPR, NBR, POM
 Presión Nominal: PN 16
 Esfuerzo de tracción radial y estanqueidad: 1,2 KN
 Resistencia a la torsión: 44 Nm
 Resistencia al impacto: 100J
 Uso: Para sustituir y reemplazar tomas deterioradas en tubería matriz con agujeros existentes



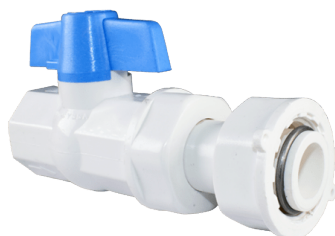
VÁLVULA DE PASO TERMOPLÁSTICA

Producto: Válvula de paso termoplástica
 Marca: Concyssa
 Material: PVC-U/NBR
 Presión Nominal: 10 Bar
 Dimensiones de Rosca: ISO 7/1
 Durabilidad: 2500 ciclos
 Presión neumática: 10 bar por 1min
 Prueba temperatura: 38°C / 10 bar por 1min
 Prueba presión hidrostática: 20 bar por 1min
 Uso: Controla el paso del flujo en una conexión domiciliaria



VÁLVULA DE TOMA TERMOPLÁSTICA

Producto: Válvula de toma termoplástica
 Marca: Concyssa
 Material: PVC-U/PP
 Presión Nominal: 10 Bar
 Dimensiones de Rosca: ISO 228-1
 Durabilidad: 2500 ciclos
 Presión neumática: 10 bar por 1min
 Prueba temperatura: 38°C / 10 bar por 1min
 Uso: En conexiones domiciliarias con tuberías de PVC



VÁLVULA DE PASO C/ NIPLE TELESCÓPICO

Producto: Válvula de paso termoplástica
 Modelo: Con niple telescópico
 Marca: Concyssa
 Material: PVC-U, NBR, Inox 302
 Presión nominal: 10 bar
 Dimensiones de roscas: ISO 7/1 – ISO 228/1
 Durabilidad: 2500 ciclos
 Prueba presión hidrostática: 20bar x minuto
 Prueba temperatura: 38°C / 10 bar por 1min
 Presión neumática: 10 bar por 1min
 Uso: Para controlar el paso del flujo que circula por una conexión domiciliaria



VÁLVULA DE TOMA C/ SALIDA HDPE

Producto: Válvula de toma con salida HDPE
 Marca: Concyssa
 Material: PVC-U, NBR, Inox 304
 Presión nominal: PN 10
 Dimensiones de roscas: ISO 228-1
 Prueba de presión hidrostática: 20bar x 1min
 Presión neumática: 10bar x 1min
 Uso: Para conexiones domiciliarias con tubería de PE



TUERCA DE ACOPLE

Producto: Tuerca de acople
 Marca: Concyssa
 Material: PVC-U, NBR
 Presión nominal: PN 10
 Dimensiones de roscas: ISO 7/1 / ISO 228-1
 Prueba de presión hidrostática: 20bar x minuto
 Uso: Para instalar una conexión domiciliaria



NIPLE DE REEMPLAZO

Producto: Niple de Reemplazo
 Marca: Concyssa
 Material: PVC-U
 Medida: 1/2
 Presión nominal: PN 10
 Dimensiones de roscas: ISO 228-1
 Prueba de presión hidrostática: 20bar x minuto
 Uso: Para reemplazar al medidor de agua en una conexión domiciliaria



EMPAQUE DE ACOPLE

Producto: Empaque de acople
 Marca: Concyssa
 Material: NR/ SBR
 Deformación por compresión (máxima): 15 %
 Elongación a la rotura (mínima): 200 %
 Resistencia a la tracción (mínima): 9 MPa
 Dureza: 70 +/- 5 Shore A
 Uso: Como sello para uniones o juntas de válvulas y accesorios

**ENLACE TAPÓN HDPE**

Producto: Tapón
Material: HDPE
Dimensiones: 20 mm a 63 mm
Conexión: Compresión
Presión: PN16

**TEE REDUCIDA HDPE**

Producto: Tee reducida
Material: HDPE
Dimensiones: 20 mm a 63 mm
Conexión: Compresión
Presión: PN16

**TEE HDPE**

Producto: Tee
Material: HDPE
Dimensiones: 20 mm a 63 mm
Conexión: Compresión
Presión: PN16

**ENLACE ROSCA HEMBRA HDPE**

Producto: Enlace rosca hembra
Material: HDPE
Conexión: Compresión
Presión: PN10, PN16

**ENLACE ROSCA MACHO HDPE**

Producto: Enlace rosca macho
Material: HDPE
Dimensiones: 20 mm a 110 mm
Conexión: Compresión
Presión: PN16
Rosca: NPT

**ENLACE REDUCIDO HDPE**

Producto: Enlace reducido
Material: HDPE
Conexión: Compresión
Presión: PN10, PN16

**ENLACE RECTO HDPE**

Producto: Enlace recto
Material: HDPE
Dimensiones: 20 mm a 110 mm
Conexión: Compresión
Presión: PN10, PN16

**CODO X 90° HDPE**

Producto: Enlace codo
Grados: 90°
Material: HDPE
Dimensiones: 20 mm a 110 mm
Conexión: Compresión
Presión: PN10, PN16
Rosca: NPT

**CODO X 90° ROSCA HEMBRA HDPE**

Producto: Codo rosca hembra
Grados: 90°
Material: HDPE
Dimensiones: 20 mm a 110 mm
Conexión: Compresión
Presión: PN16
Rosca: NPT

AGUA PAVCO



ADAPTADOR PAVCO

Marca: Pavco
 Producto: Adaptador
 Material: PVC
 Color: Gris
 Tipo: Simple
 Conexión: Presión/Roscado



CONECTOR SAP PAVCO

Marca: Pavco
 Producto: Conector
 Tipo: SAP
 Material: PVC
 Color: Gris
 Tipo: Simple
 Conexión: Presión



CODO X 45° PAVCO

Marca: Pavco
 Producto: Codo
 Ángulo: 45°
 Material: PVC
 Color: Gris
 Tipo: Simple
 Conexión: Presión



REDUCCIÓN PAVCO

Marca: Pavco
 Producto: Reducción
 Material: PVC
 Color: Gris
 Tipo: Simple
 Conexión: Presión



ADAPTADOR PAVCO

Marca: Pavco
 Producto: Adaptador
 Material: PVC
 Color: Gris
 Tipo: Simple
 Conexión: Presión



UNIÓN PAVCO

Marca: Pavco
 Producto: Unión
 Material: PVC
 Color: Gris
 Tipo: Simple
 Conexión: Presión



TEE ROSCADA PAVCO

Marca: Pavco
 Producto: Tee
 Material: PVC
 Color: Gris
 Tipo: Roscada
 Conexión: Enroscado



TAPÓN ROSCADO PAVCO

Marca: Pavco
 Producto: Tapón
 Material: PVC
 Color: Gris
 Tipo: Macho, hembra
 Conexión: Presión/Enroscado



CODO X 90° PAVCO

Marca: Pavco
 Producto: Codo
 Material: PVC
 Grados: 90°
 Color: Gris
 Tipo: Simple
 Conexión: Presión

GALVANIZADAS



YEE F.G

Producto: Yee
Material: Fierro Galvanizado
Norma: ASTM A197
Extremos: Roscado NPT según ANSI B1.20.1
Clase: 150 PSI



BUSHING F.G

Producto: Bushing
Material: Fierro Galvanizado
Norma: ASTM A197
Extremos: Roscado NPT según ANSI B1.20.1
Clase: 150 PSI



NIPLE F.G

Producto: Niple
Material: Fierro Galvanizado
Norma: ASTM A197
Extremos: Roscado NPT según ANSI B1.20.1
Clase: 150 PSI



TEE F.G

Producto: Tee
Marca: Magnum Mech
Material: Fierro Galvanizado
Norma: ASTM A197



CODO X 90° F.G

Producto: Codo
Marca: Magnum Mech
Material: Fierro Galvanizado
Ángulo: 90°
Conexión: Hilo/rosca



REDUCCIÓN CAMPANA F.G

Producto: Reducción campana concéntrica
Material: Fierro Galvanizado
Norma: ASTM A197
Extremos: Roscado NPT según ANSI B1.20.1
Clase: 150 PSI



UNIÓN UNIVERSAL F.G

Producto: Unión universal
Material: Fierro Galvanizado
Conexión: Hilo/rosca
Temperatura: 150°C
Presión: 190 PSI



CRUZ F.G

Producto: Cruz
Material: Fierro Galvanizado
Norma: ASTM A197
Extremos: Roscado NPT según ANSI B1.20.1
Clase: 150 PSI



UNIÓN F.G

Producto: Unión
Material: Fierro Galvanizado
Norma: ASTM A197
Extremos: Roscado NPT según ANSI B1.20.1
Clase: 150 PSI
Contactar un Vendedor

HIERRO DÚCTIL



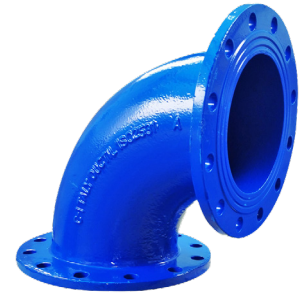
BRIDA ROMPE AGUA HD

Producto: Brida rompe agua
Material: Hierro dúctil
Tamaño: DN50-DN1200 mm
Color: Azul
Presión: PN10, PN16



TEE REDUCTORA HD

Producto: Tee reductora bridada
Material: Hierro dúctil
Tamaño: DN50-DN1200 mm
Color: Azul
Presión: PN10, PN16



CODO X 90° HD

Producto: Codo bridado x 90°
Material: Hierro Dúctil
Color: Azul
Dimensiones: DN50 a DN1200
Presión nominal: PN10, PN16
Temperatura de operación: -10°C a +80°C
Revestimiento: Interno y externo con epoxi contra la corrosión



YEE BRIDADA HD

Producto: Yee bridada
Material: Hierro dúctil
Estándar: EN545, EN598, ISO2531, ANSI/AWWA
Tamaño: DN50-DN2600 mm
Color: Azul
Presión: PN10, PN16, PN25, PN40



TEE BRIDADA HD

Producto: Tee bridada
Material: Hierro dúctil
Tamaño: DN50-DN1200 mm
Color: Azul
Presión: PN10, PN16



REDUCCIÓN BRIDADA HD

Producto: Reducción
Tipo: Bridado
Material: Hierro Dúctil
Color: Azul
Norma: ISO 2531
Recubrimiento: Epóxico a 250 micras de espesor o rojo óxido para aguas residuales
Dimensiones: DN50 -DN1200mm



NIPLE BRIDADO HD

Producto: Niple bridado
Material: Hierro Dúctil
Color: Azul
Dimensiones: DN50 a DN1200
Presión nominal: PN10, PN16
Temperatura de operación: -10°C a +80°C
Revestimiento: Interno y externo con epoxi, contra la corrosión



CRUZ HD

Producto: Cruz bridada
Material: Hierro Dúctil
Color: Azul
Dimensiones: DN50 a DN1200
Presión nominal: PN10, PN16
Temperatura de operación: -10°C a +80°C
Revestimiento: Interno y externo con epoxi, contra la corrosión



CODO X 45° HD

Producto: Codo bridado x 45°
Material: Hierro Dúctil
Color: Azul
Dimensiones: DN50 a DN1200
Presión nominal: PN10, PN16
Temperatura de operación: -10°C a +80°C
Revestimiento: Interno y externo con epoxi contra la corrosión

PVC

**CODO X 22.5° UF PVC**

Producto: Codo
 Grado: 22.5°
 Marca: ERA
 Tipo: Unión Flexible
 Material: PVC
 Presión: PN10

**BRIDA UF PVC**

Producto: Brida
 Marca: ERA
 Tipo: Unión Flexible
 Material: PVC
 Presión: PN10

**REDUCCIÓN UF PVC**

Producto: Reducción
 Marca: ERA
 Tipo: Unión Flexible
 Material: PVC
 Presión: PN10

**TEE UF PVC**

Producto: Tee
 Marca: ERA
 Tipo: Unión Flexible
 Material: PVC
 Presión: PN10

**TEE REDUCTORA UF PVC**

Producto: Tee reductora
 Marca: ERA
 Tipo: Unión Flexible
 Material: PVC
 Presión: PN10

**UNIÓN UF PVC**

Producto: Unión
 Marca: ERA
 Tipo: Unión Flexible
 Material: PVC
 Presión: PN10

**CODO X 45° UF PVC**

Producto: Codo
 Grado: 45°
 Marca: ERA
 Tipo: Unión Flexible
 Material: PVC
 Presión: PN10

**CODO X 90° UF PVC**

Producto: Codo
 Grado: 90°
 Marca: ERA
 Tipo: Unión Flexible
 Material: PVC
 Presión: PN10

**BRIDA LOCA PVC**

Producto: Brida loca
 Marca: ERA
 Tipo: Unión Flexible
 Material: PVC
 Presión: PN10



VÁLVULA BOLA DOBLE UNIV.

Producto: Válvula bola
Modelo: Doble universal
Tipo: Pesado
Marca: PCP
Color: Blanco
Apertura y cierre: Rápido de 1/4 de giro
Normatividad: ASTM D2467
Presión máxima de trabajo: 235 PSI @ 23 °C
Ideal para conexiones domiciliarias de agua potable
Fácil instalación y sin herramientas



VÁLVULA ESFÉRICA LIVIANA

Producto: Válvula esférica
Marca: PCP
Medidas: 1/2 hasta 2
Color: Blanco
Apertura y cierre: Rápido de 1/4" de giro fácil y suave
Cuerpo compacto: Tipo liviano.
Cuerpo y manija: PVC rígido.
Normatividad: ASTM D2466
Presión máxima de trabajo: 150 PSI a 23 °C
Controla el paso del agua en las zonas húmedas más comunes en casa como baño, cocina, patio y cubiertas.
Garantiza más de 5000 ciclos de uso



LLAVE JARDÍN NARANJA PCP

Producto: Llave jardín
Tipo: Liviana
Marca: PCP
Medida: 1/2"
Color: Blanco
Presión máx. de trabajo: 150 PSI
Normativa: ASTM D2466
Apertura y cierre: Rápido de 1/4" de giro
Inserto: En nailon que permite resistir el impacto y el torque
Única llave en el mercado con cierre a la derecha o izquierda
Incluye boquilla para instalación de manguera



CHECK ANTIRRETORNO PCP

Producto: Check antirretorno
Marca: PCP
Medidas: 4", 6", 110mm, 160mm
Evita la devolución de aguas residuales a su hogar o parqueadero
Con nivel de gota como guía en la instalación
También opera como caja de inspección.
Excelentes características de flujo.
Normatividad: ASME A 112.14.1



VÁLVULA ESFÉRICA PCP

Producto: Válvula esférica
Marca: PCP
Medida: 1/2"
Color: Blanco
Apertura y cierre: Rápido de 1/4" de giro
Cuerpo compacto: Tipo pesado
Inserto: Metálico rosca hembra y macho
Diseño con manija larga y ergonómica que facilita el uso
Alta resistencia a la corrosión y al desgaste
No reduce el flujo y evita las pérdidas de presión
Apertura y cierre rápido.
Cuerpo compacto: Tipo pesado.
Cuerpo y manija: PVC rígido.
Presión máxima de trabajo:
235 psi a 23°C en válvulas roscar.
150 psi a 23°C en válvulas embone/soldar.



LLAVE JARDÍN LIVIANA PCP

Producto: Llave jardín
Tipo: Liviana
Marca: PCP
Medida: 1/2"
Color: Blanco
Apertura y cierre: Rápido de 1/4" de giro
Cuerpo compacto: Tipo pesado
Inserto: Metálico rosca hembra y macho
Diseño exclusivo con manija larga más resistente y ergonómica que facilita el uso
Alta resistencia a la corrosión y al desgaste
Manija con cierre hacia ambos lados para espacios reducidos



LLAVE JARDÍN PESADA PCP

Producto: Llave jardín
Tipo: Pesada
Marca: PCP
Medida: 1/2"
Color: Blanco
Apertura y cierre: Rápido de 1/4" de giro
Cuerpo compacto: Tipo pesado
Inserto: Metálico rosca hembra y macho
Diseño exclusivo con manija larga más resistente y ergonómica que facilita el uso
Alta resistencia a la corrosión y al desgaste
Manija con cierre hacia ambos lados para espacios reducidos
Rosca macho y hembra de 1/2" NPT en bronce DZR



VÁLVULA BOLA PCP

Producto: Válvula bola
Marca: PCP
Medidas: 1/2", 3/4", 1", 1 1/4", 1 1/2", 2"
Color: Blanco
Apertura y cierre: Rápido de 1/4" de giro
Cuerpo compacto: Tipo pesado
Cuerpo y manija: PVC rígido
Espesores de cédula 80.
Presión máxima de trabajo:
235 psi a 23°C en válvulas roscar.
150 psi a 23°C en válvulas soldar.
Solo para uso con agua.



UNIÓN UNIVERSAL PCP

Producto: Unión universal
Marca: PCP
Medida: 1/2" hasta 4"
Tipo: Con rosca
Color: Blanco
Presión máx. de trabajo: 150 PSI a 23°C



VÁLVULA DE GLOBO PPR

Producto: Válvula de globo
 Cuerpo: Sobreinyectado de polipropileno copolímero random
 Unión: Por termofusión
 Temperatura máxima de trabajo: 95° C
 Presión de trabajo máximo: 4.0 kg/cm²
 Uso: En agua fría o caliente, solamente en agua, no aire, no vapor, no aceites, no gas
 Instalación unidireccional
 Alta pérdida de carga
 Uso para aperturas total o parcial



VÁLVULA ESFÉRA DESMONTABLE

Producto: Válvula esférica
 Tipo: Desmontable
 Material: Níquel
 Temperatura: -5° C hasta 90° C
 Medida: 32 x 32mm (1" x 1")
 Conexiones de termofusión
 No genera sarro ya que no reacciona con el agua
 Mayor resistencia a la presión del agua (24 kg / cm² en diámetros de 20 mm y a 20° C)
 Otorga mejor calidad del agua ya que con su capa AB inhibe la reproducción de bacterias y no requiere pegamentos ni cementos que puedan contaminar el agua



UNIÓN UNIVERSAL PPR

Producto: Unión universal
 Material: PPR
 Conexión: Termofusión
 Resistencia: A la corrosión, oxidación, incrustaciones, rayos UV, impacto, vibraciones
 Aptos para zonas sísmicas
 Conducción de agua fría y caliente
 Uso: En sistemas de agua potable, sistemas de riego, sistemas de calefacción y refrigeración



UNIÓN SIMPLE PPR

Producto: Unión simple
 Material: PPR
 Conexión: Termofusión
 Resistencia: A la corrosión, oxidación, incrustaciones, rayos UV, impacto, vibraciones
 Aptos para zonas sísmicas
 Conducción de agua fría y caliente
 Uso: En sistemas de agua potable, sistemas de riego, sistemas de calefacción y refrigeración



TAPÓN PPR

Producto: Tapón
 Material: PPR
 Conexión: Termofusión
 Resistencia: A la corrosión, oxidación, incrustaciones, rayos UV, impacto, vibraciones
 Aptos para zonas sísmicas
 Conducción de agua fría y caliente
 Uso: En sistemas de agua potable, sistemas de riego, sistemas de calefacción y refrigeración



REDUCCIÓN CAMPANA PPR

Producto: Reducción campana
 Material: PPR
 Conexión: Termofusión
 Resistencia: A la corrosión, oxidación, incrustaciones, rayos UV, impacto, vibraciones
 Aptos para zonas sísmicas
 Conducción de agua fría y caliente
 Uso: En sistemas de agua potable, sistemas de riego, sistemas de calefacción y refrigeración



CRUZ PPR

Producto: Cruz
 Material: PPR
 Conexión: Termofusión
 Resistencia: A la corrosión, oxidación, incrustaciones, rayos UV, impacto, vibraciones
 Aptos para zonas sísmicas
 Conducción de agua fría y caliente
 Uso: En sistemas de agua potable, sistemas de riego, sistemas de calefacción y refrigeración



CODO REDUCTOR PPR

Producto: Codo reductor
 Ángulo: 90°
 Material: PPR
 Conexión: Termofusión
 Resistencia: A la corrosión, oxidación, incrustaciones, rayos UV, impacto, vibraciones
 Aptos para zonas sísmicas
 Conducción de agua fría y caliente
 Uso: En sistemas de agua potable, sistemas de riego, sistemas de calefacción y refrigeración



CODO X 90° PPR

Producto: Codo
 Ángulo: 90°
 Material: PPR
 Conexión: Termofusión
 Resistencia: A la corrosión, oxidación, incrustaciones, rayos UV, impacto, vibraciones
 Aptos para zonas sísmicas
 Conducción de agua fría y caliente
 Uso: En sistemas de agua potable, sistemas de riego, sistemas de calefacción y refrigeración

**CAJA AGUA CONCRETO**

Producto: Caja
 Tipo: Para agua
 Modelo: Prefabricada
 Material: Concreto

**CAJA DESAGUE CONCRETO**

Producto: Caja
 Tipo: Para desagüe
 Material: Concreto

**BUZÓN DESAGUE CONCRETO**

Producto: Buzón
 Tipo: Para desagüe
 Material: Concreto

**CAJA PORTAMEDIDOR**

Producto: Caja
 Tipo: Portamedidor termoplástica
 Material: PVC
 Color: Negro

**TAPA AGUA TERMOP. PVC**

Producto: Tapa agua
 Material: PVC
 Tipo: Con visor termoplástica
 Color: Negro

**TAPA AGUA PVC**

Producto: Tapa agua
 Material: PVC
 Medidas: Variadas

**TAPA AGUA FIERRO GALV.**

Producto: Tapa agua
 Material: Fierro galvanizado
 Medidas: Variadas

**TAPA AGUA FIERRO FUNDIDO**

Producto: Tapa agua
 Material: Fierro Fundido
 Medidas: Variadas

**TAPA BUZÓN HIERRO DÚCTIL**

Producto: Marco y Tapa de Buzón
 Material: Hierro dúctil

**VÁLVULA SIAMESA BRONCE**

Producto: Válvula
 Tipo: Siamesa
 Material: Bronce
 Rosca: NPT

**VÁLVULA DE ALIVIO BRONCE**

Producto: Válvula
 Tipo: De alivio
 Material: Bronce
 Rosca: NPT
 Presión: 150 PSI

**VÁLVULA ANGULAR**

Producto: Válvula
 Tipo: Angular
 Material: Latón fundido
 Manija: Latón de forja
 Medidas: 1-1/2", 2-1/2"
 Presión: 300 PSI

**PITÓN PVC**

Producto: Pitón
 Material: PVC
 Marca: Giacomini
 Medidas: 1-1/2", 2-1/2"
 Punta: Protección de caucho

**PITÓN BRONCE**

Producto: Pitón
 Material: Bronce
 Marca: Giacomini
 Medidas: 1-1/2", 2-1/2"
 Punta: Protección de caucho

**MANGUERA LONA**

Producto: Manguera contraincendio
 Material: Lona/polyester
 Medidas: 1-1/2", 2-1/2"
 Longitud: 30 mt
 Color: Blanco

**GRIFO LUFLEX**

Producto: Grifo
 Tipo: Lúflex
 Color: Rojo/negro

**HIDRANTE BRIDADO**

Producto: Hidrante
 Tipo: Bridado
 Color: Rojo/negro

**HIDRANTE CUERPO HÚMEDO**

Producto: Hidrante
 Tipo: Cuerpo húmedo
 Modelo: Brida/embone PVC
 Color: Rojo/negro

**MEDIDOR ELECTROMAGNÉTICO**

Producto: Medidor
 Tipo: Electromagnético
 Marca: Siemens
 Material: Cobre
 Clase de precisión: 0.05
 Medio aplicable: Agua caliente, agua fría
 Forma Electrónica con pantalla digital

**MEDIDOR TIPO WOLTMAN**

Producto: Medidor de agua
 Tipo: Woltman
 Marca: Tecnidro
 Material: Hierro dúctil
 Presión nominal: PN16
 Conexión: Bridada
 Medidas: 2" – 12"

**MEDIDOR ELECTROMAGNÉTICO**

Producto: Medidor
 Tipo: De agua
 Modelo: Electromagnético
 Conexión: Bridada
 Uso: Para sistemas de medición precisa de agua

**MEDIDOR CHORRO MÚLTIPLE**

Producto: Medidor
 Tipo: De agua
 Modelo: Chorro múltiple
 Marca: Viza USA
 Conexión: Rosca
 Uso: Para sistemas de medición precisa de agua

**MEDIDOR CHORRO ÚNICO**

Producto: Medidor
 Tipo: De agua
 Modelo: Chorro Único
 Marca: Citaly
 Uso: Permite la medición precisa del
 onsumo de agua

**MEDIDOR CHORRO MÚLTIPLE**

Producto: Medidor
 Marca: ELSTER
 Tipo: Chorro Múltiple
 Posición: Horizontal
 Extremos: Roscados
 Norma Técnica Internacional: ISO 4064
 Cuerpo: Latón
 Trasmisión: Magnética
 Temperatura de trabajo: 4 a 30 °C
 Alcance del indicador: 9,999 m3
 Campana: PVC
 Presión nominal: 10 Bar
 Conexión: DN15 (1/2") – DN25 (1")



PEGAMENTO OATEY VERDE GLN

Producto: Pegamento
 Marca: OATEY
 Tipo: Cemento disolvente
 Presentación: Galón
 Envase: Verde
 Apariencia: Líquido transparente



PEGAMENTO OATEY NEGRO GLN

Producto: Pegamento
 Marca: OATEY
 Tipo: Cemento disolvente
 Presentación: Galón
 Envase: Negro
 Apariencia: Líquido claro



PEGAMENTO OATEY DORADO GLN

Producto: Pegamento
 Marca: OATEY
 Tipo: Cemento solvente
 Presentación: Galón
 Envase: Dorado
 Apariencia: Líquido claro



PEGAMENTO OATEY AZUL GLN

Producto: Pegamento
 Marca: OATEY
 Tipo: Cemento disolvente
 Presentación: Galón
 Envase: Azul
 Apariencia: Líquido azul



PEGAMENTO OATEY GRIS GLN

Producto: Pegamento
 Marca: OATEY
 Tipo: Cemento disolvente
 Presentación: Galón
 Envase: Gris
 Apariencia: Líquido claro



PEGAMENTO OATEY GRIS

Producto: Pegamento
 Marca: OATEY
 Tipo: Cemento disolvente
 Presentación: 1/4, 1/8, 1/16, 1/32
 Envase: Gris
 Apariencia: Líquido claro



PEGAMENTO OATEY VERDE

Producto: Pegamento
 Marca: OATEY
 Tipo: Cemento disolvente
 Presentación: 1/4, 1/8, 1/16, 1/32
 Envase: Verde
 Apariencia: Líquido transparente



PEGAMENTO OATEY AZUL

Producto: Pegamento
 Marca: OATEY
 Tipo: Cemento disolvente
 Presentación: 1/4, 1/8, 1/16, 1/32
 Envase: Azul
 Apariencia: Líquido azul



PEGAMENTO OATEY DORADO

Producto: Pegamento
 Marca: OATEY
 Tipo: Cemento solvente
 Presentación: 1/4, 1/8, 1/16, 1/32
 Envase: Dorado
 Apariencia: Líquido claro

**TUBERIA DESAGUE UF NICOLL**

Producto: Tubería
 Material: PVC
 Marca: Nicoll
 Longitud: 6mts
 Color: Naranja
 Empalme: Unión flexible UF
 Norma: NTP ISO 4435
 Uso: Para sistemas de recolección de aguas residuales y pluviales, drenaje

**TUBERÍA CPVC NICOLL**

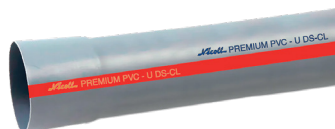
Producto: Tubería
 Material: CPVC 4120
 Marca: Nicoll
 Longitud: 5mts
 Color: Blanca franja roja
 Temperatura máxima de trabajo: 82°C (180°F)
 Empalme: A presión con cemento solvente
 Norma: NTP 399.072 / SDR11
 Uso: Para sistemas de agua caliente en ambientes residenciales, comerciales e industriales

**TUBERÍA AGUA CR NICOLL**

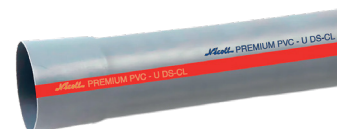
Producto: Tubería
 Material: PVC
 Marca: Nicoll
 Tipo: Con rosca
 Longitud: 5mts
 Color: Gris franja roja
 Uso: Para sistemas de agua potable y aplicaciones residenciales, comerciales e industriales

**TUBERÍA SEL NICOLL**

Producto: Tubo
 Material: PVC
 Marca: Nicoll
 Tipo: Liviano SEL, Pesado SAP
 Color: Gris
 Longitud: 3mts
 Uso: Para instalaciones eléctricas

**TUBERIA DESAGUE NICOLL**

Producto: Tubo
 Material: PVC
 Marca: Nicoll
 Tipo: DS C-L
 Color: Gris
 Longitud: 3mts

**TUBERÍA DESAGUE NICOLL**

Producto: Tubería
 Material: PVC-U
 Marca: Nicoll
 Tipo: PN 10
 Longitud: 5mts
 Color: Gris franja roja
 Presión nominal: 10 Bar
 Conexión: A presión
 Uso: Para sistemas de agua potable y aplicaciones residenciales, comerciales e industriales

**TUBERÍA AGUA NICOLL**

Producto: Tubería
 Material: PVC-U
 Marca: Nicoll
 Tipo: PN 10
 Longitud: 5mts
 Color: Gris franja roja
 Presión nominal: 10 Bar
 Conexión: Espiga-Campana
 Empalme: A presión, sistema embone S/P con cemento solvente
 Norma: NTP 399.002
 Uso: Para sistemas de agua potable y aplicaciones residenciales, comerciales e industriales

**TUBERÍA SEL KOPLAST**

Producto: Tubería
 Material: PVC-U
 Marca: Koplast
 Tipo: Liviano SEL, Pesado SAP
 Longitud: 3mts
 Color: Gris
 Conexión: Simple presión S/P con cemento disolvente
 Normas: NTP 399.006:2020, NTP 399.007:1987 (revisada el 2011)
 Uso: Para sistemas de instalaciones de canalizaciones eléctricas

**TUBERÍA DESAGUE UF KOPLAST**

Producto: Tubería
 Material: PVC-U
 Marca: Koplast
 Longitud: 6mts
 Color: Naranja
 Conexión: Unión Flexible (U/F)
 Normas: NTP-ISO 4435:2019: Tubos y conexiones, NTP - ISO 4633 para sellos de caucho
 Uso: Para instalaciones en redes de alcantarillado y conducción de fluidos a gravedad

BRONCE



VÁLVULA ESFÉRICA

Producto: Válvula
Modelo: Esférica (bola)
Material: Bronce
Rosca: NPT
Resistencia: A la corrosión
Mango largo color amarillo



VÁLVULA DE AIRE CROMADA

Producto: Válvula
Modelo: De Aire
Material: Bronce
Acabado: Cromado
Conexión: Roscada NPT o BSP
Diseño: Compacto



VÁLVULA CHECK VERTICAL

Producto: Válvula
Marca: Cim Valve
Modelo: Vertical
Material: Bronce
Tipo: De paso
Procedencia: Italia



VÁLVULA CHECK HORIZONTAL

Producto: Válvula
Tipo: Check Horizontal
Marca: Cim Valve
Material: Bronce
Presión máxima: 250 PSI
Procedencia: Italia



VÁLVULA ESFÉRICA METAL/PPR

Producto: Válvula
Modelo: Esférica (bola)
Tipo: Doble unión
Marca: Importada
Material: Bronce fusión PPR
Manilla: Gris
Presión: PN 16
Agua Fria /Caliente



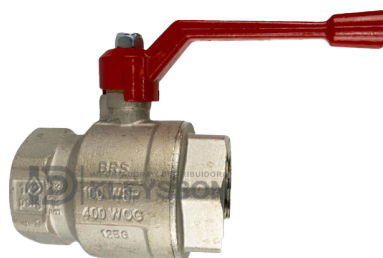
VÁLVULA COMPUERTA BRONCE

Producto: Válvula
Modelo: Compuerta
Marca: Cim Valve
Material: Bronce
Tipo de conexión: Hilo/rosca
Presión: PN 16
Temperatura máxima: -10°C a 150°C



VÁLVULA FLOTADOR BRONCE

Producto: Válvula
Marca: Nacional
Tipo: Flotador con asiento de bronce
Modelo: Con varilla y boya
Presión máxima: 5 Bar
Temperatura máxima: 80°C
Material: Bronce



VÁLVULA ESFÉRICA BRONCE

Marca: Cim valve
Material: Bronce
Acabado: Cromado
Presión máxima: 160 PSI
Procedencia: Italia



VÁLVULA CANASTILLA BRONCE

Producto: Válvula
Material: Bronce
Tipo: Check
Modelo: Canastilla
Instalación: Vertical
Presión: PN 16
Temperatura: -10°C a 40°C
Conexión: Hilo/Rosca
Función: Evita el retroceso del agua y protege el sistema de impurezas.

PVC

**VÁLVULA MARIPOSA C/TIMÓN**

Producto: Válvula mariposa
 Tipo: A timón
 Marca: ERA
 Material: PVC
 Conexión: ANSI
 Medidas: 4 hasta 16

**VÁLVULA CHECK RESORTE**

Producto: Válvula check
 Tipo: Resorte
 Material: PVC
 Dimensiones: 3/4" - 16"
 Conexión: Enchufe o hilo
 Presión: PN10, 10 bar

**VÁLVULA CHECK C/UNIVERSAL**

Producto: Válvula check
 Dimensiones: 1/2" - 2"
 Conexión: Enchufe o hilo
 Material: PVC
 Presión: PN10, 10 bar

**VÁLVULA DOBLE UNIVERSAL PVC**

Producto: Válvula
 Marca: ERA
 Modelo: Con doble unión universal
 Material: PVC
 Conexión: ANSI/NPT

**VÁLVULA CANASTILLA PVC**

Marca: ERA
 Producto: Válvula
 Tipo: Check canastilla vertical
 Material: PVC
 Conexión: S/P ó C/R
 Normas: NPT

**VÁLVULA ESFÉRICA PVC**

Producto: Válvula
 Modelo: Redonda
 Marca: Sanking
 Material: PVC
 Color: Blanco/Rojo
 Presión máxima: 150 Bar

**VÁLVULA ESFÉRICA PVC GRIS**

Producto: Válvula
 Tipo: Esférica
 Temperatura: Máx 60°C /140°F
 Conexión: Rosca, enchufe
 Material: PVC, CPVC
 Presión: PN10

**VÁLVULA MARIPOSA PVC**

Producto: Válvula mariposa
 Tipo: Con palanca
 Material: PVC
 Estándar: DIN, ANSI, BS, JIS, BSPT, NPT
 Conector final: Brida
 Presión: 200 PSI
 Tamaño: 50-200 MM (2»-8»)
 Colores: Gris, rojo

**VÁLVULA BOLA PVC SANKING**

Producto: Válvula
 Modelo: Bola
 Marca: Sanking
 Material: PVC
 Color: Blanco/Rojo
 Presión: 150 PSI

HIERRO DÚCTIL



VÁLVULA MARIPOSA C/PALANCA

Producto: Válvula
 Tipo: Mariposa
 Modelo: Con palanca
 Material: Hierro dúctil
 Color: Azul
 Presión: PN10-PN16 150-300LB
 Temperatura: -30°C – 135°C
 Dimensiones: DN50 – DN300
 conexión: Brida



VÁLVULA BRIDADA C/TIMÓN

Producto: Válvula
 Tipo: Mariposa
 Modelo: Con timón
 Material: Hierro dúctil
 Color: Azul
 Presión: PN10-PN16 150-300LB
 Temperatura: -40°C – 120°C
 Dimensiones: DN400 – DN600
 conexión: Brida



VÁLVULA CHECK SWING HD

Producto: Válvula
 Tipo: Mariposa
 Modelo: Con palanca
 Material: Hierro dúctil
 Color: Azul
 Presión: PN10-PN16 150-300LB
 Temperatura: -10°C – 120°C
 Dimensiones: DN50 – DN600
 conexión: Brida



VÁLVULA DE AIRE HD

Producto: Válvula
 Tipo: De aire
 Modelo: Roscada
 Material: Hierro dúctil
 Color: Azul



VÁLVULA COMPUERTA LUFLEX

Producto: Válvula
 Modelo: Compuerta
 Tipo: Luflex
 Material: Hierro dúctil
 Conexión: Enchufe para tubo PVC
 Color: Azul
 Presión: PN 10, PN16



VÁLVULA COMPUERTA HD

Producto: Válvula
 Modelo: Compuerta
 Material: Hierro dúctil
 Conexión: ANSI 150 B16.5
 Color: Azul
 Presión: 125 – 230 PSI



MEDIDOR DE CAUDAL HD

Producto: Medidor de caudal
 Marca: Nacional
 Material: Hierro dúctil
 Tipo: Bridado
 Presión: PN 16
 Color: Azul



VÁLVULA MARIPOSA HD

Producto: Válvula
 Tipo: Mariposa
 Modelo: Con timón
 Material: Hierro dúctil
 Color: Azul



FILTRO TIPO YEE HD

Producto: Válvula
 Tipo: Filtro yee
 Material: Hierro dúctil
 Conexión: Bridada
 Presión: PN 16
 Color: Azul

**WATER STOP PVC**

Producto: Perfil Water Stop
Marca: Chema
Material: PVC
Tamaño: Variados
Color: Blanco
Uso: Permite mantener la estanquidad de líquidos en reservorios, tanques elevados, piscinas

**WATER STOP CAUCHO**

Producto: Perfil Water Stop
Tipo: Junta flexible
Material: Neopreno (caucho, jebe)
Uso: Para sellar juntas de construcción y de expansión durante el vaciado del concreto
Tamaño: Variados
Color: Negro
Ventaja: Gran resistencia y elasticidad